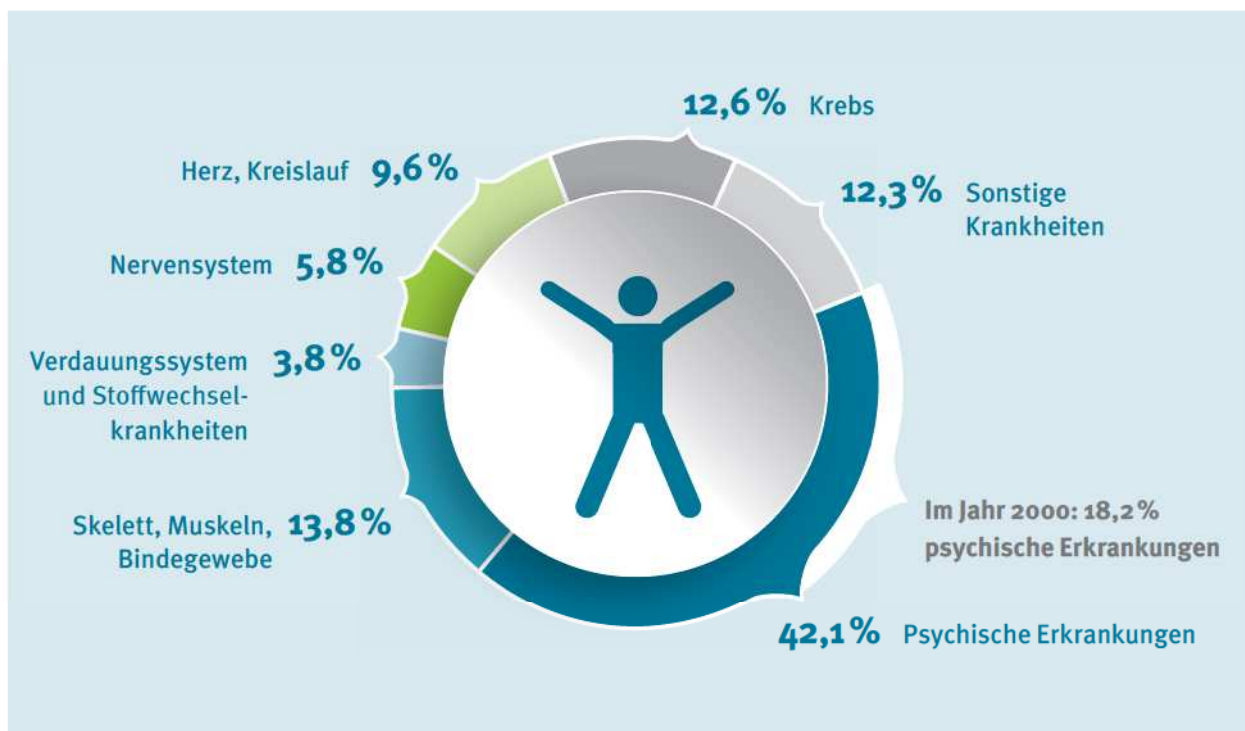


# Sind die Ursachen einer Arbeitsunfähigkeit beeinflussbar?

## Erkrankungen treten oft überraschend und unvorhergesehen ein

Die Ursachen für eine Berufs-/Erwerbsunfähigkeit sind vielfältig und meist so individuell wie jeder selbst. Sie kommen für viele Betroffene meist überraschend. Jeder Einzelne hat nur geringen Einfluss darauf, ob ihn die Berufsunfähigkeit trifft oder nicht.

## Ursachen für eine Berufsunfähigkeit/Erwerbsunfähigkeit



Quelle: Deutsche Rentenversicherung; Rentenzugang 2012